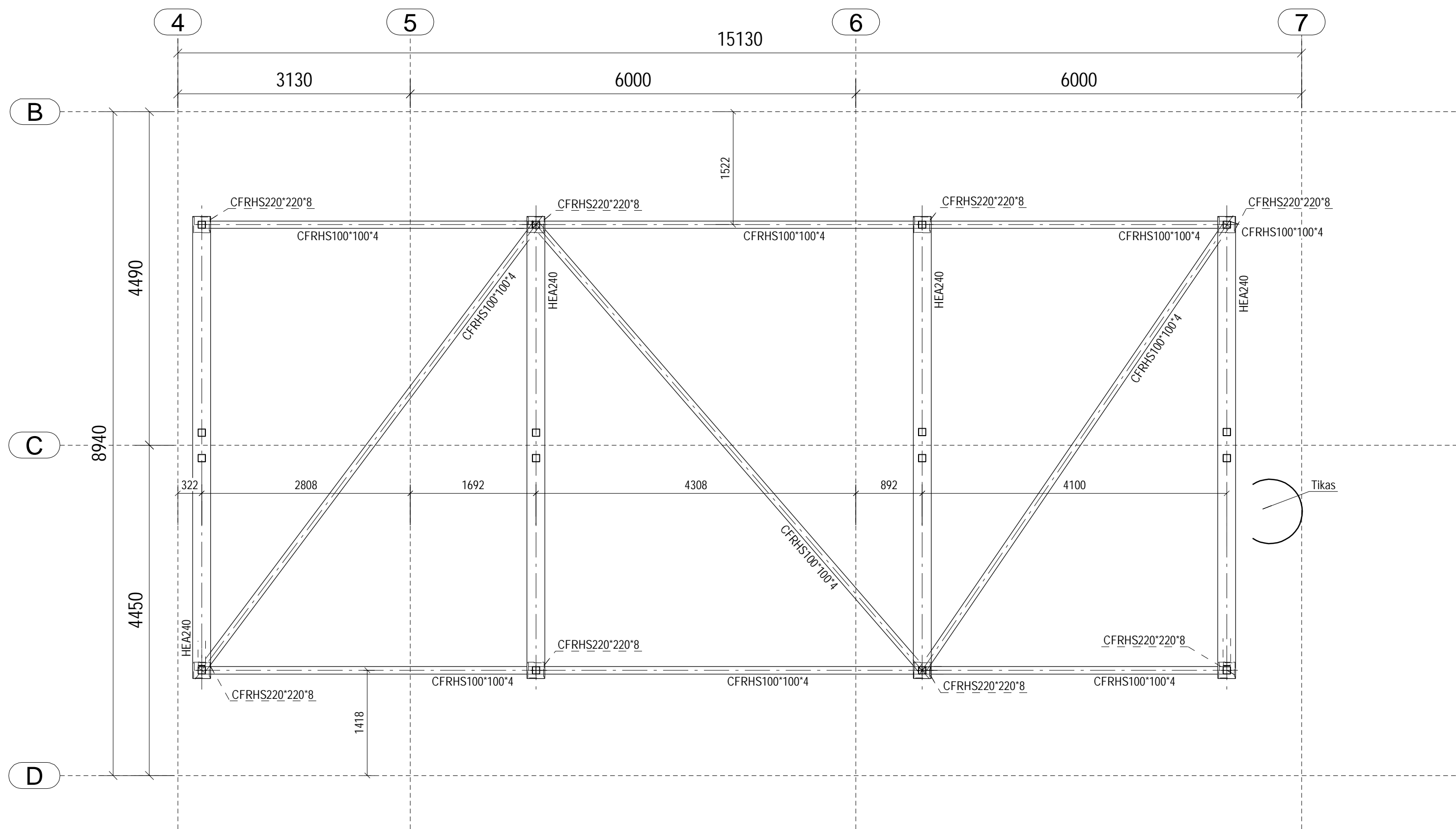
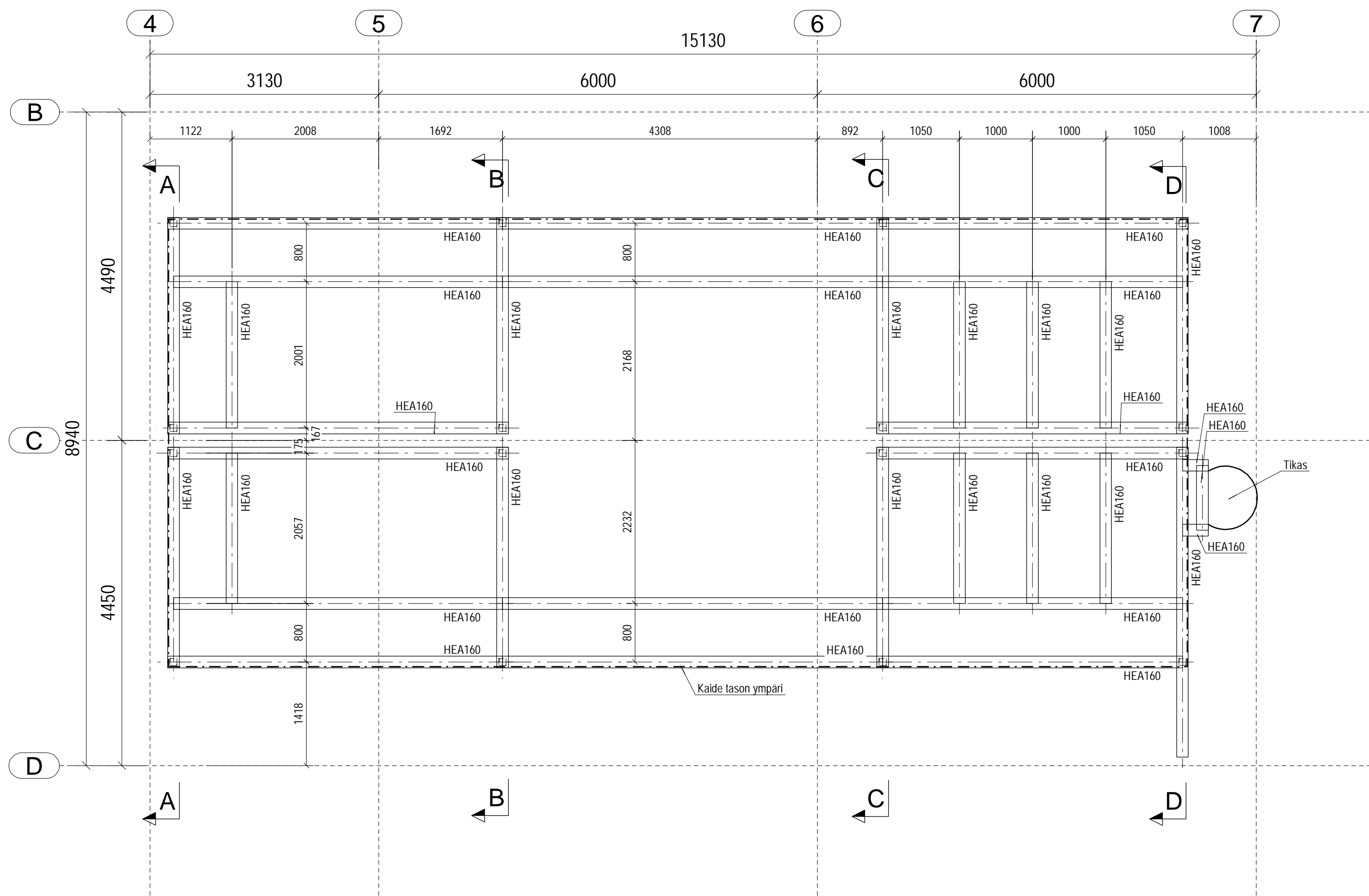


Taso +18.725



Taso +19.320



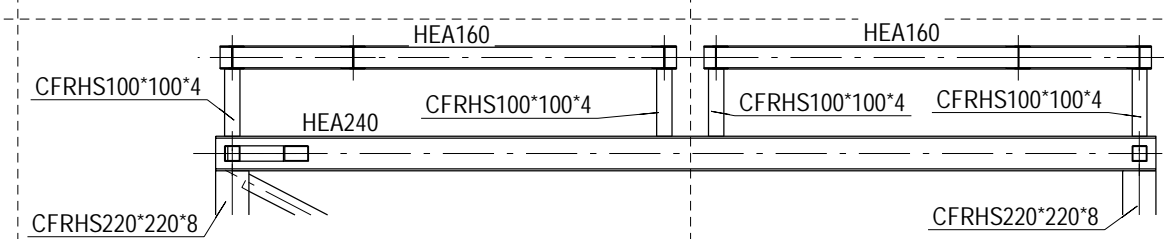
A - A

D

C

+20085

+19500



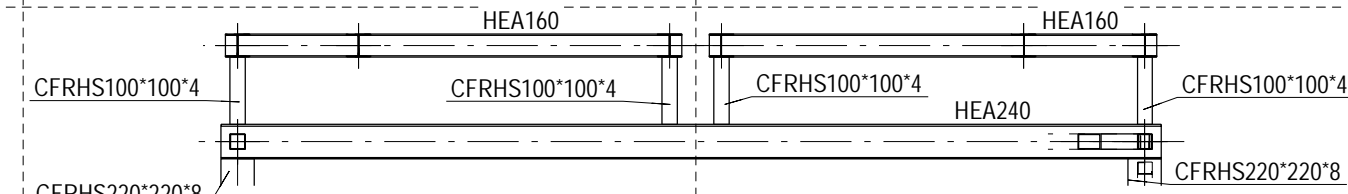
B - B

D

C

+20085

+19500



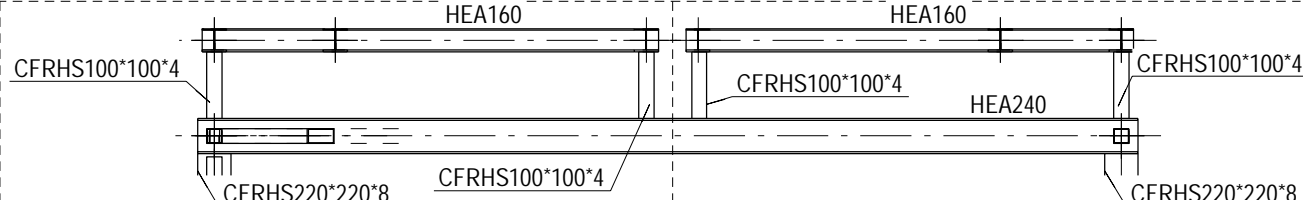
C - C

D

C

+20085

+19500



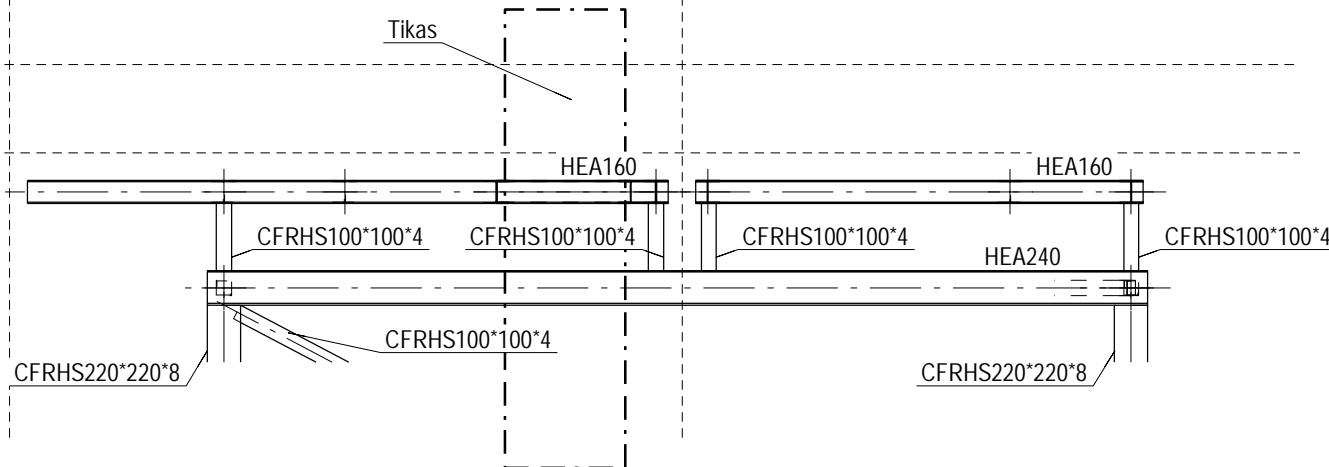
D - D

D

C

+20085

+19500



Toteutusluokka:EXC2 (SFS-EN-1090-2).
Esikäsittelyaste:P2 (SFS-EN ISO 8501-3).
Hitsausluokka:C (SFS-EN ISO 5817).
Polttoleikkausluokka:442 (SFS-EN ISO 9013).
Toleranssiluokka:2 (SFS-EN 1090-2, liite D.2).
Pintakäsittelyt ja väsisävyt tuotantopiirustusten
ja toteutuseritelman mukaisesti.
Paloluokka ja kantavien rakenteiden palonsuojaus
toteutuseritelman mukaisesti.

Liitosmerkintä

(Asennusosa)

Kokoonpanomerkinnot

Asennussuuntamerkki:

Yleinen tasoterasten asennussuunta jos ei muuta mainittu on :

HYÖTYKUORMAT:

- TERASTASOILLA JA PORTAISIA	2,5 kN/m ²
- BETONITASOILLA	5 kN/m ²
- KATOLLA	1,5 kN/m ²

TERASMATERIAALIT:

- HITSATUT PROFIILIT	S355J2	- CFRHS-PUTKET	S355J2H
- VALSSATUT HEB-,HEA- JA IPE-PROFIILIT	S355J2	- CFRHS-PUTKET	Combi 200
		- VALSSATUT UNP-PROFIILIT	S235JR
		- VALSSATUT L-PROFIILIT	S235JR

KIINNIKKEET:

- KAIKKI KIINNIKKEET KUUMASINKITTYYJÄ
- RUUVIT ISO 4014 (M24, M30, M36) JA ISO 4017 (M12, M16, M20) lujuus 8.8.
- jos ei muuta mainittu
- MUTTERIT ISO 4032 lujuus 8
- ALUSLAATAT ISO 7089, DIN 7989, DIN 434 ja DIN436

Ruuvi M12 ISO 4017 lujuus 8.8

Mutteri ISO 4032

Aluslaatta ISO 7089

Ruuvi M16 ja M20 ISO 4017 lujuus 8.8

Mutteri ISO 4032

Aluslaatta DIN7989

Ruuvikiinnitys pitkissä rei'issä

Aluslaatta molemmilla puolilla

Reiäalustalla DIN 36 pitkan reian puolella

Lukitus toisella mutterilla

Mikäli ruuvi kiristetään ruuvin kannan puolelta alustalla tulee käyttää myös ruuvin kannan alla

RUUVIEN KIRISTYS TOTEUTUSERITELMAN T-S-002 MUKAAN

KAIKKIEN RUUVILIITOSTEN LUKITUS TEHDÄÄN RIKKOMALLA KIERRE HETI MUTTERIN TAKAA.

Huom. Tämä mallipiirustus on esimerkki tietosisällöstä ja tiedon esittämistavoista, eikä niinkään ohje rakenneteknisille ratkaisuille.

TARJOUSPYYNTÖVAIHE

KOSKIVÄ	KORTTELINUMERO	TONTINNUMERO	VERKONMASTEN ARKKISTOMERKINTÄ JA VÄRTEN
RAKENNUSLOMAKEMPE	RAK	PIRUSTUSLAA	JUOKSEVA NRO
RAKENNUSLOMAKEMPE	PIRUSTUSLOMAKEMPE	RAK	MITTAKAAVAT
Teräsrakentamisen eurooppalaiset pelisäännöt	YLEISPIIRUSTUS	Sahkollia	1:50
Osa WP4:Teräsrakentamiseen liittyvät mallidokumentit	Teräsrakentamisen	Teräsrakentamisen	
SUUNNITTELUKORTISTON TIEDOT	TYÖNUMERO	PIR. NRO	LOUTOS
	TEP/WP4	T-Y-005	
	PIR. NRO	SUUN. NRO	
	PIR. NRO	SUUN. NRO	
	PIR. NRO	SUUN. NRO	